

Plissé en scène

07/09/2016



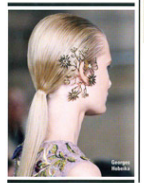
**PLISSÉ
EN SCÈNE
SCULTOREO
E VIBRANTE**
122/
SEGNi DISTILE

Spiagioso e flessuoso, rigido e contiggiante, il plissé è la sua doppia anima. Di matrice orientale quanto mediterranea, amato dai reati del mondo come Lucy Meade, che ne ha fatto il tratto distintivo delle sue collezioni, prezioso e addolcito brevemente da Mariano Fortuny che lo usò per ispirarsi dal capotreno come Delfino. Ogni ricerca sulla possibilità di rendere bello, in forme nuove e più. Rimanendo in sintonia con il popolo e dell'era, di fatto, con i suoi gusti e di volta in volta, si rinnovano i linguaggi.



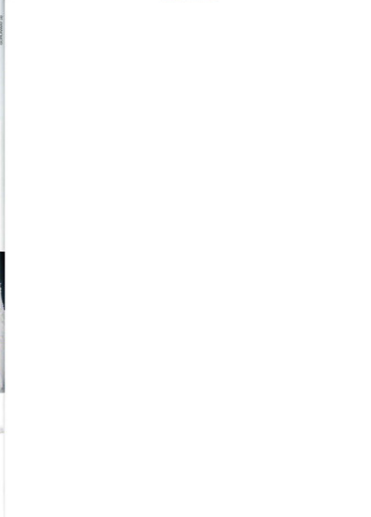
**QUALCOSA CHE
LUCCICA
GOLDEN
EFFECT**
132/
SEGNi DISTILE

Stimmature leggere, ramage sottili, pennellate delicate che si rinfiorano sulle gambe e sui corpanni appaiono in total look. Loro illuminano gli abiti con un sapiente effetto luce, regalando nuova vita al bianco. Può essere anche solennemente un cenno sugli accessori, per restituire il senso di un'allure mirca.



**ET VOILÀ
LES VOLANTS!
ROMANTICAMENTE
SOFT**
138/
SEGNi DISTILE

Sarà perché la texture sgombrante ricorda la piuma penitente e i suoi strati fluffi la torta nuziale, sarà perché la mente corre subito alle maschere più belle, sarà perché l'idea è così bella come il suo principe avvolta in parole di ogni sorta. Fatto sta che volants sono il dettaglio romantico per eccellenza. Ora declinano in bilocite minimali ricreando come note del mare, ore solenni, effetto piumonata, a rievocare la bella del sogno, oppure rimando prima ancora lo spirito contante, magari anche sottile e obliqua, per una sua delicatezza.





Message 3 of 83

- [« First](#)
- [Previous](#)
- ...
- [Iris Noble](#)
- Plissé en scène
- ...
- [Next](#)
- [Last »](#)